

# Ht CERAMIC

programový regulátor pro keramické a jiné pece



## Použití:

- keramické pece
- laboratorní pece
- stomatologické pece
  
- systémy „Master - Slave“
- kaskádní regulace

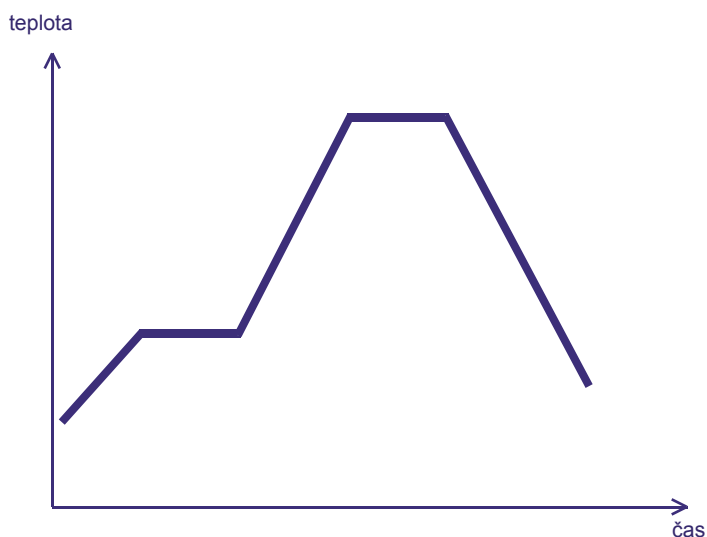
**HtCeramic** je programový regulátor určený pro řízení keramických, stomatologických nebo laboratorních pecí, u kterých je požadována regulace teploty podle nastaveného programu. Ovládání přístroje je navrženo tak, aby bylo co nejjednodušší pro obsluhu.

V regulátoru může být zapsáno až 20 programů, každý program může mít až 15 kroků (náběh / pokles teploty, výdrž na teplotě). Program může být spuštěn pomocí klávesnice nebo může být nastaven start programu pomocí hodin reálného času - je vhodné např. pro spuštění výpalu v noci bez přítomnosti obsluhy.

Regulátor je osazen jedním vstupem a třemi výstupy. První výstup je regulační nastavený pro řízení topení, druhý výstup lze nastavit pro regulaci chlazení, řízení pomocného topení, signalizaci běhu programu, signalizaci ukončení programu nebo jako příznakový.

Přístroj splňuje přísné požadavky zkoušek bezpečnosti a elektromagnetické kompatibility. Je na něj poskytována tříletá záruka.

## Program



- 20 programů po 15-ti krocích
- start programu pomocí klávesnice
- start programu hodinami reálného času
- přerušení programu
- kontrola dodržení průběhu programu
- informace o průběhu programu
- ovládání příznakového výstupu

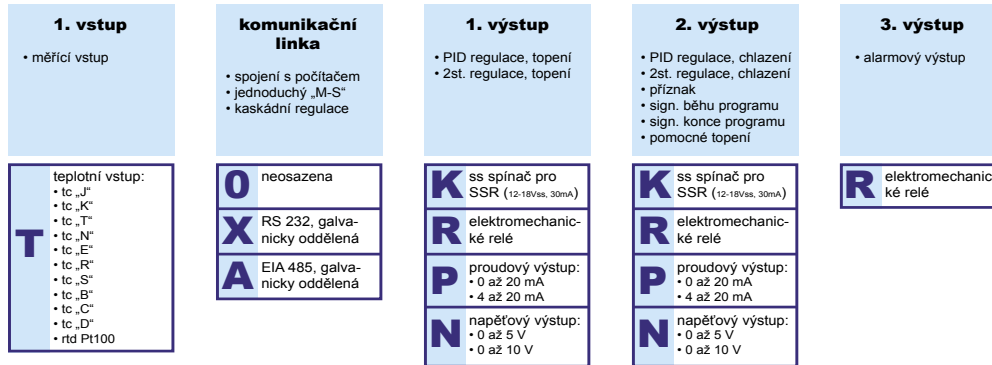
### HTH8 s.r.o.

Eimova 880, 572 01 Polička  
tel.: 461 619 515, fax: 461 619 513

e-mail: [info@hth8.cz](mailto:info@hth8.cz)  
[www.hth8.cz](http://www.hth8.cz)

# HtCer - T - - - R - 000

verze SW



## Další možnosti

**Monitorování stavu programu** - pomocí klávesnice lze procházet parametry, které indikují stav právě probíhajícího programu.

**Datalogger, paměť naměřených hodnot** - regulátor zaznamenává průběh tepelného procesu, tento průběh lze dodatečně kontrolovat přímo v přístroji nebo na počítači (80 záznamů).

**Automatické nastavování regulačních parametrů** - funkce pomáhá uživateli správně nastavit regulační parametry přístroje.

**Zámky vyšších úrovní menu** - umožňují uzamknout nastavení přístroje a tím zabránit nequalifikovanému zásahu.

**Sledování spotřeby energie** - lze sledovat spotřebu energie posledního výpalu nebo za delší časové období. Měření spotřebované energie je orientační.

**Rozměry** - 96 x 96 x 121mm (š x v x h), vestavná hloubka 114mm, výřez do panelu 91 x 91mm.

## Zapojení svorkovnice

